

# Planlösningar

Villornas yta har successivt ökat under decenniet. En boendeyta på 200 kvm och 7–8 rum och kök är inte ovanligt. På de mycket små tomterna i de mest attraktiva områdena har nästan enbart tvåplansvillor byggts, medan stora enplansvillor förekommer på större tomter i mer perifera områden.

Villorna byggs utan källare. Behovet av förråd löses med fristående förrådsbyggnader, ofta kopplade till carport eller garage.

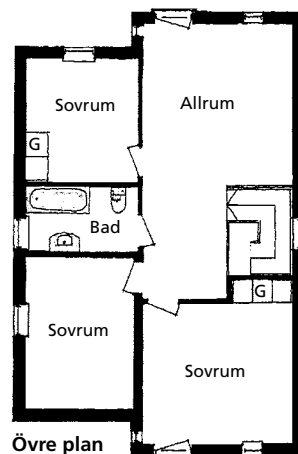
I traditionellt utformade historiserande villor är också planlösningen i allmänhet relativt traditionell, med avgränsade rum för olika ändamål. Planlösningen styrs av fasadens symmetrier och fönsteraxlar.

I de modernistiska villorna har de öppna planlösningarna utvecklats vidare, exempelvis med stora allrumshallar öppna i två plan, eller med köksinredningen mer eller mindre fritt placerad i ett umgängrum på kanske 50 kvm. I dessa villor har fasadens fönstersättning på många sätt givit uttryck för de innanföriggande rummens funktioner.

Det förekommer också villor med samma planlösning oavsett om de har en historiserande fasad eller en modernistisk.

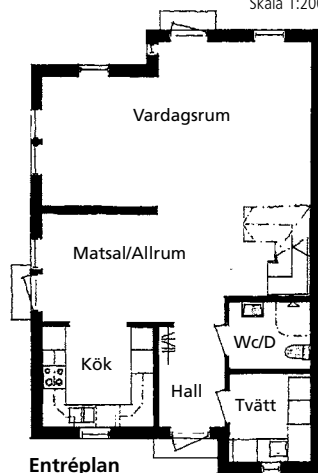
De statliga byggreglerna föreskriver ingen specifik lösning eller utrustning i bostäderna, så länge som de grundläggande kraven uppfylls ifråga om tillgänglighet och användbarhet. Detta har lämnat fältet fritt för nya okonventionella planlösningar.

Umgängrummens planering styrdes tidigare av tv och musikanläggningar, men dessa kan numera placeras fritt i villan.



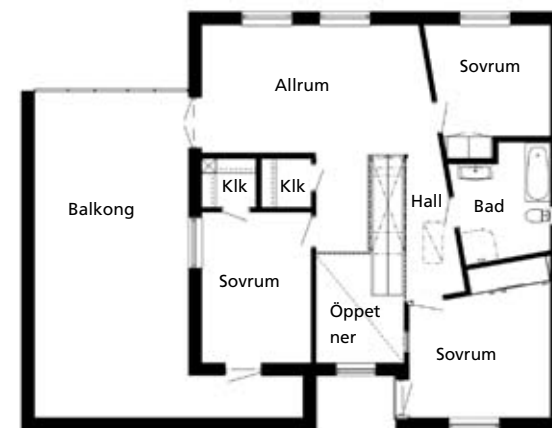
Övre plan

Skala 1:200



Entréplan

En kompakt tvåvåningsvilla på 140 kvm med 6 rum och kök. Bottenvåningen har samlade entréfunktioner och en öppen planlösning samt trappa med centralt läge och god överblick. Allrummet har snedtak. Att ena sidan är i stort sett fönsterlös gör huset lämpligt som kedjehus.



Övre plan

Skala 1:200



Entréplan

En stor tvåvåningsvilla på närmare 185 kvm med 7 rum och kök samt garage och förråd på 40 kvm. Den generösa entrén har dubbel rumshöjd och fri sikt tvärs genom huset ut mot trädgården. På entréplanet finns umgängrum med öppet samband mellan vardagsrum–matsal–kök. Garaget nås via tvättstugan. På övervåningen finns tre åtskilda sovrum och ett allrum med utgång till en mycket stor balkong.