



SCIENCE AND
EDUCATION **FOR**
SUSTAINABLE
LIFE

Ko och kalv tillsammans - en del av en hållbar mjölkproduktion?

Sigrid Agenäs, professor i skötsel av idisslare
Husdjurens utfodring och vård, SLU





HOME

OVER ONS ▾

WIJ DOEN HET ANDERS



ONZE BOEREN

VERKOOPPUNTEN

CONTACT

KOE EN KALF LEKKER LANGER SAMEN MET KALVERLIEFDE

BIOLOGISCHE ZUIVEL



Photo: Jenny Svennås-Gillner, SLU



Studiedesign

- Startade Aug 2019
- Holstein och SRB
- 7 batcher hittills
 - 122 KoKalv-par
 - 90 kontrollkor
 - 52 kontrollkalvar
- 24 timmarskontakt i VMS™
 - Feed first (b1 - b4, b7)
 - Fri trafik (b5 - b6)
- Inne och på bete
- Avvänjning/separation vid 3-6 månader: abrupt och stegvis

David & Wilma Finlay, Scotland



Hur lång tid ska de vara tillsammans?

- Vi startade med 4 månader
- Ville testa 8 månader
- Nu har vi data från 3, 4 och 6 månader
- Gårdar i Sverige har 5 veckor till 10 månader kontakttid
- Vi har ingen aning om vad som är "rätt"



Foto: Lena Holm



Kontaktyta inomhus
Batch 2-4



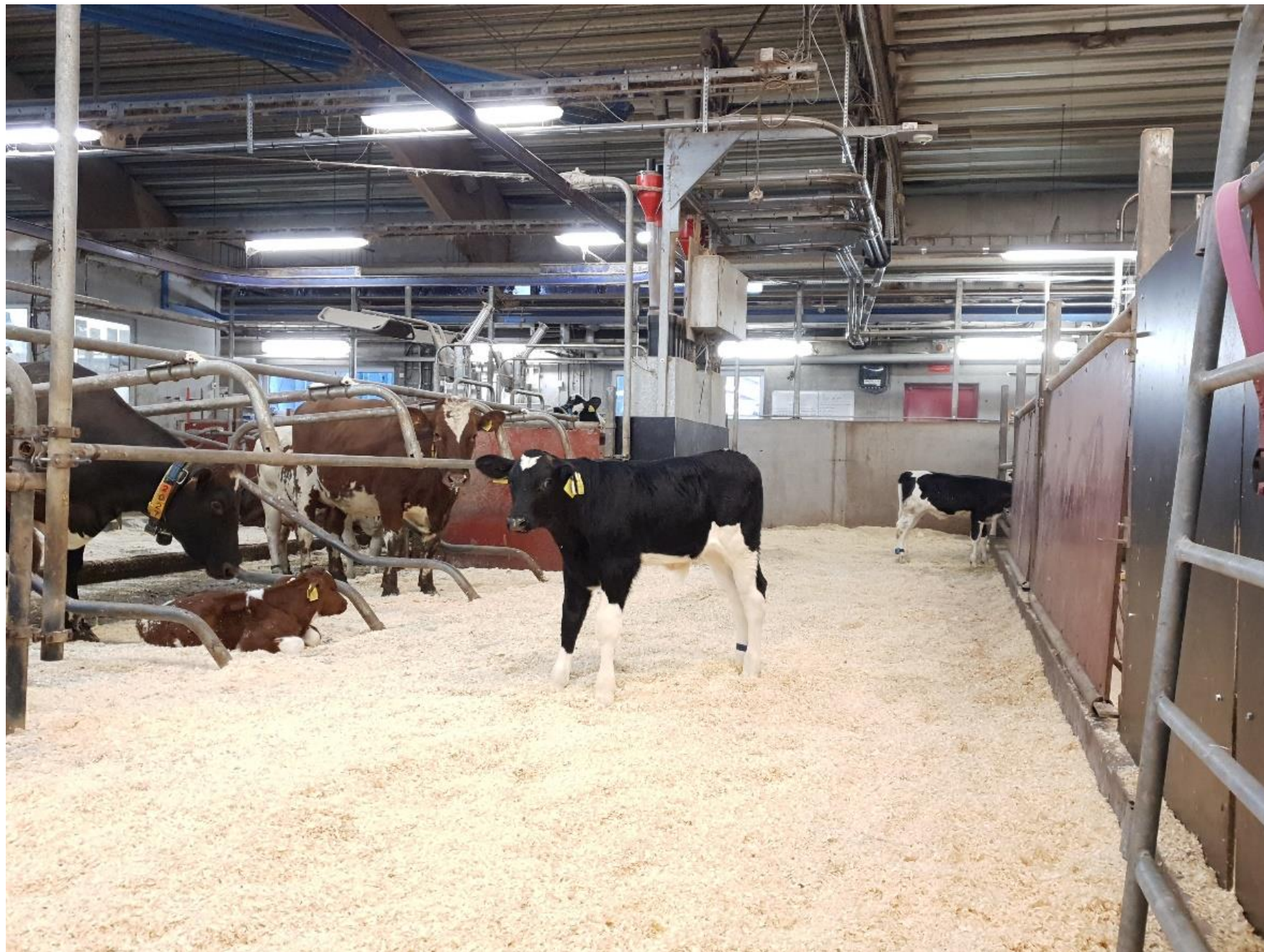


Kalvgömma och
kontaktyta
Batch 2-4



Kontaktyta och
kalvgömma
Batch 2-4





Kalvgömma
Batch 2-4

Digivning



Digivning



Digivning







Foderområde
Batch 5 + 6



Foto: Hanna Eriksson, SLU

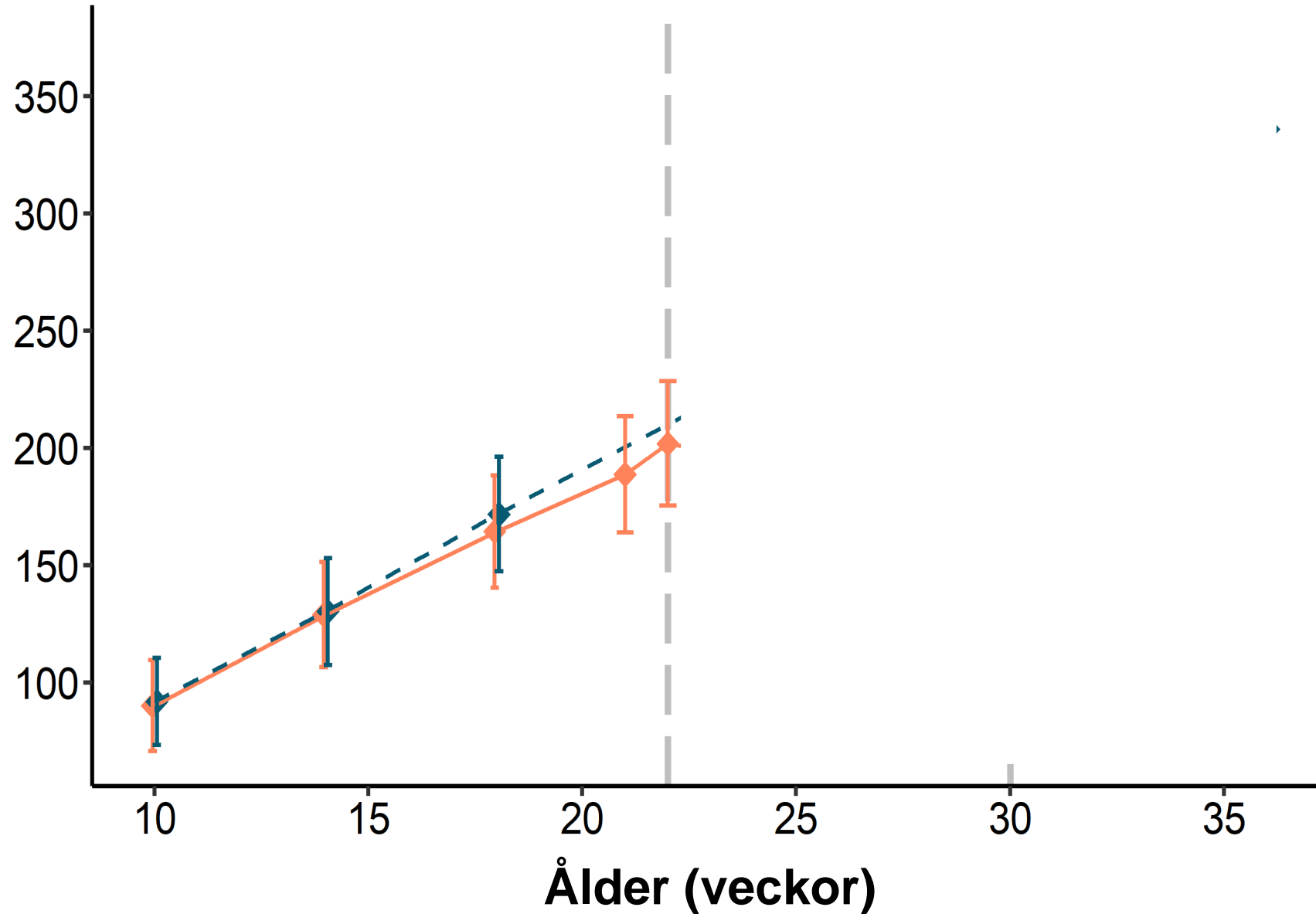
Kalvarnas tillväxt – mjölkperioden

Batch	KoKalv	Avvänjning	Kontroll	Avvänjning
1	1,3±0,10 kg	15±2.3 v	0.9±0.08 kg	9±1.3 v
2	1,3±0,12 kg	15±1.4 v	-	-
3	1,1±0,20 kg	16±1.0 v	0.9±0.14 kg	10±0.6 v
4	1,3±0,16 kg	23±6.1 v	-	-

Kalvarnas tillväxt i Batch 5: 1,6 kg/dag

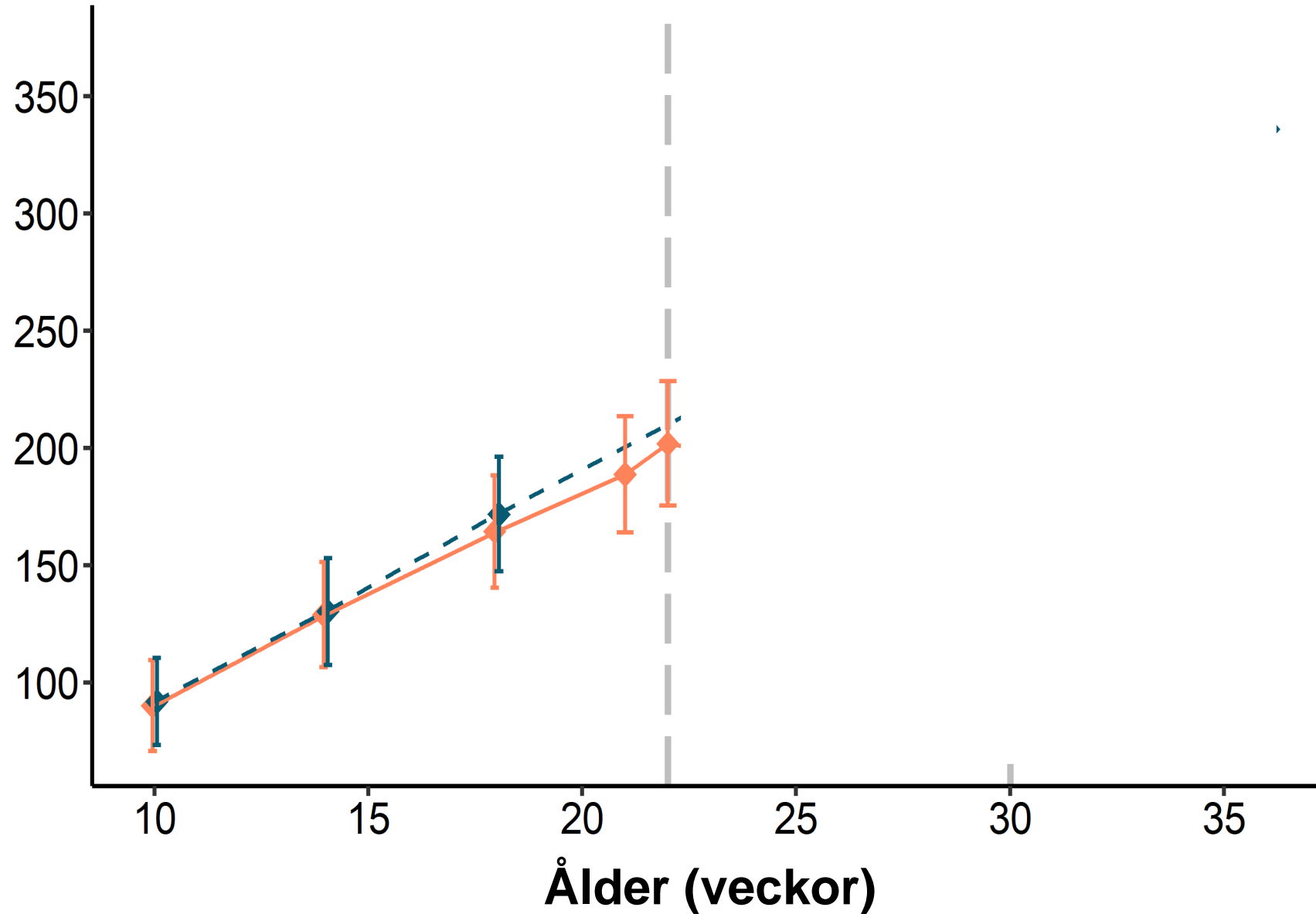
Ålder (veckor)

Kalvarnas tillväxt i Batch 5: 1,6 kg/dag

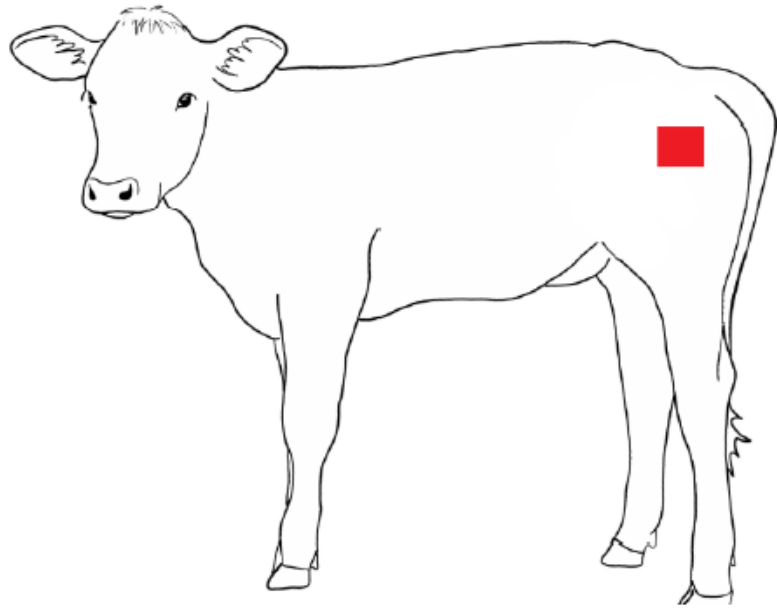




Kalvornas tillväxt i Batch 5: 1,6 kg/dag



Ryggfettstjocklek



Figur 1 Ungefärlig placering av prob för mätning av subkutant fett.
Bild: Josefin Sandelius



Hur ska vi skilja dem åt?







Batch 2:
Fence-line
separation



Den dag nosbrickan tas av



3 dagar efter



10 dagar efter



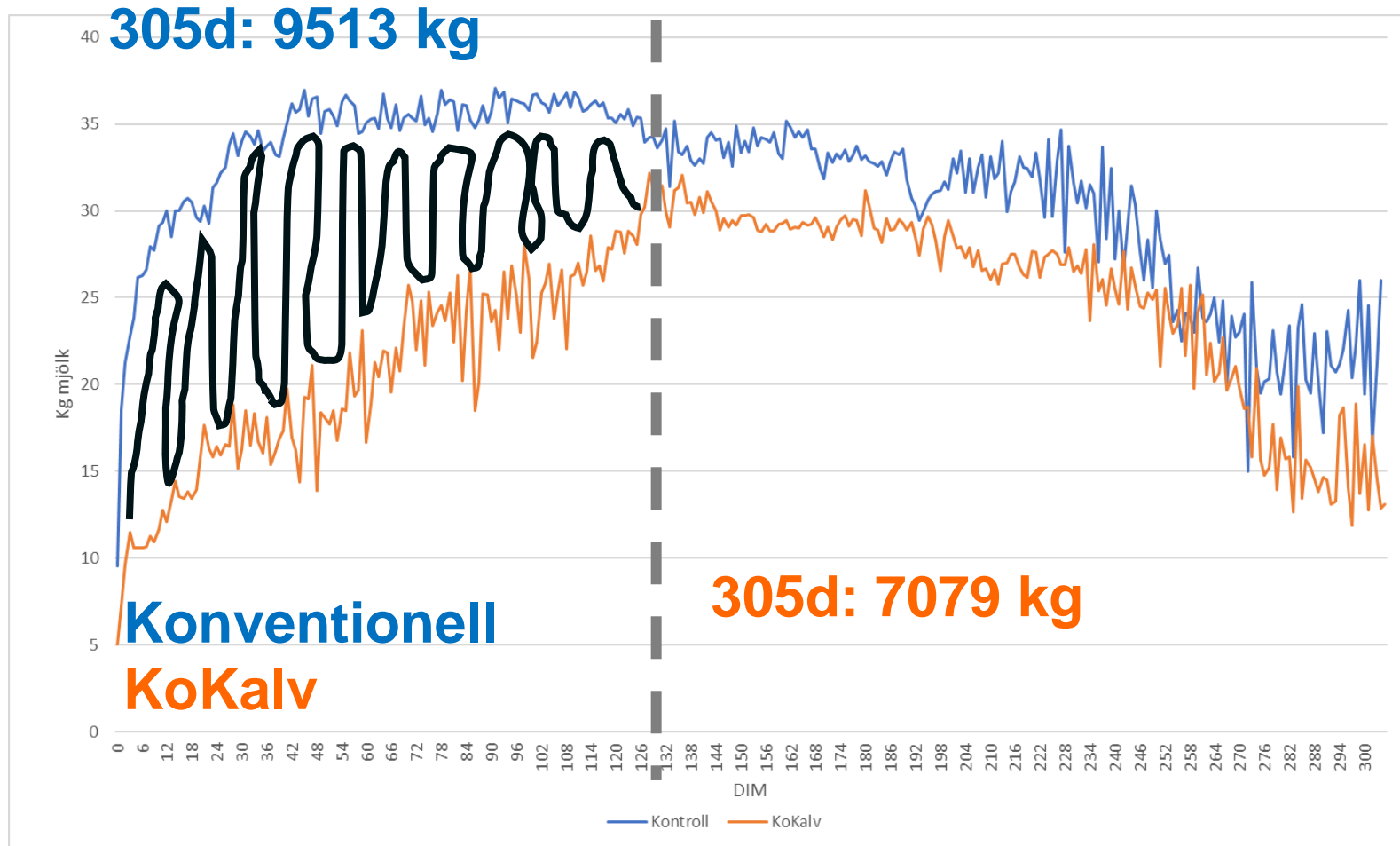
Mjölkmängd

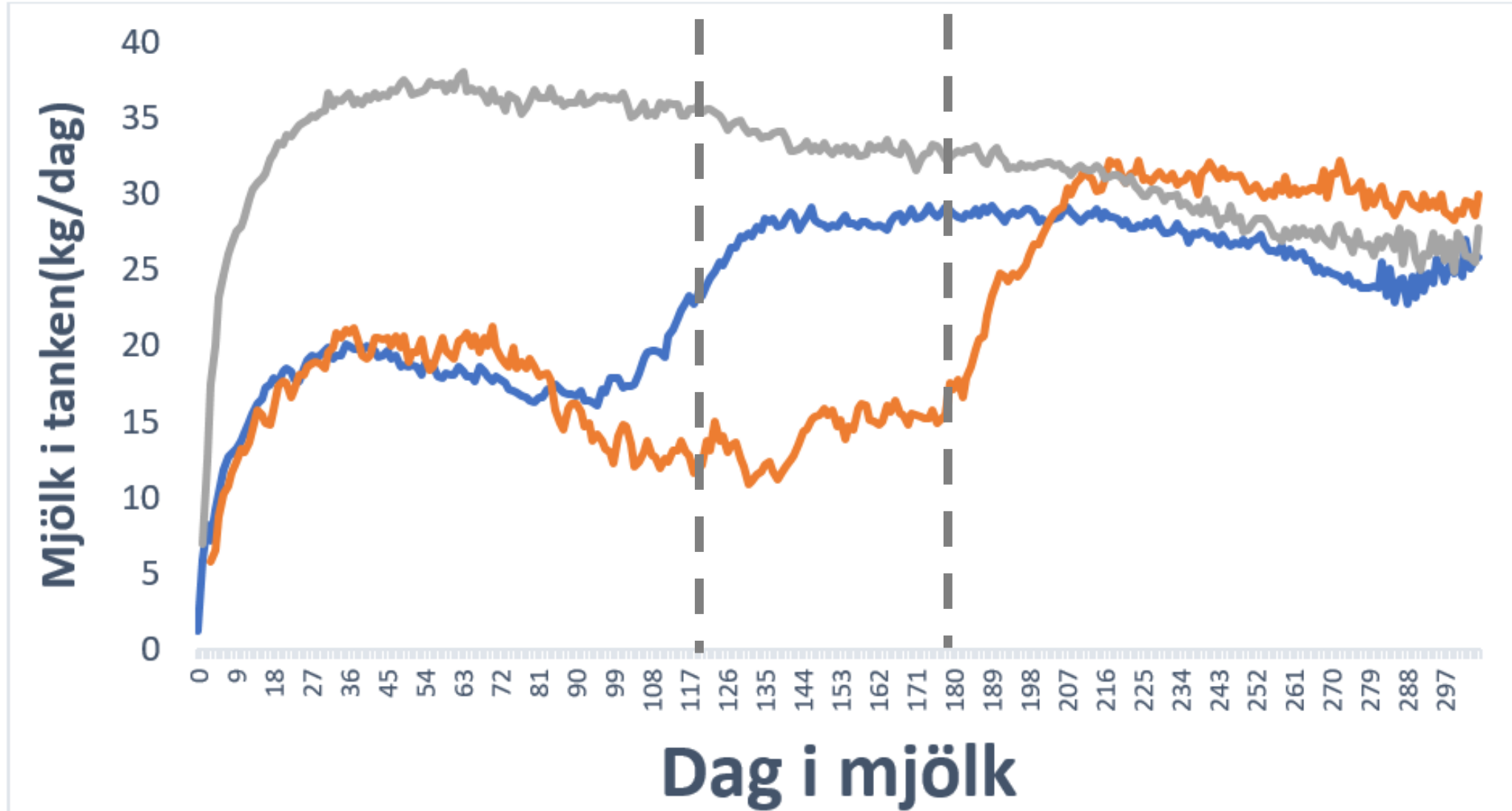
- Mindre mjölk i tanken
- Stor variation mellan kor
- Att vara 1a kalvare och att ha lång kontakttid verkar öka risken för förlust av mjölk efter separation



Foto: Lena Holm, SLU

Exempel på mängd mjölk i tanken (kg/dag):





Djurvälfärd är mer än att dia





Vi vill tacka

Stiftelsen Seydlitz MP-bolagen

Formas (2018-01500, 2020-02534)

Beijerstiftelsen

Finlay's Farm i Skottland

Stallpersonalen på Lövsta Lantbruk

Sigrid Agenäs

Hanna Eriksson

+46(0)18-671633

+46(0)18-671949

sigrid.agenas@slu.se

hanna.eriksson@slu.se

[www.slu.se/en/faculties/vh/research/forskningsprojekt/
not/cow-and-calf-together/](http://www.slu.se/en/faculties/vh/research/forskningsprojekt/not/cow-and-calf-together/)

SCIENCE AND
EDUCATION
FOR
SUSTAINABLE
LIFE